

# BladeCASSETTE

Skalpellschneidmesser | steril



## Ein einfach *sicherer* Weg um Skalpellschneidmesser innerhalb einer OP zu entsorgen.

Entfernt und entsorgt gebrauchte Skalpellklingen ohne Risiko von Schnitt- und Stichverletzungen.

Vermeidet gefährliche Zweihandbedienungen.  
Vermeidet Klingenenfernung mittels der Finger oder Péanklemmen.

Vermeidet gefährliches Zurückstecken in die Hülle.



Unentbehrlich für Ihre Sicherheit

# Ein einfach sicherer Weg um sich auf die wesentlichen Dinge konzentrieren zu können.

**Qlicksmart BladeCASSETTE** verspricht einen einfachen und sicheren Weg gebrauchte Skalpellklingen in sterilen OP-Bereichen zu entfernen und zu entsorgen.

Dieser Skalpellklingentferner ist das weltweit erste System mit Einhandbedienung. Er vermeidet Klingentfernung mittels der Finger, oder Péanklemmen und vermeidet gefährliches Zurückstecken in die Hülle.

## Weiterhin bestes Werkzeug ohne Risiko.



Viele Chirurgen bevorzugen auf Grund der Balance, des Gewichts und der Ergonomie ein wieder verwendbares Skalpell - der Nachteil aber ist das Entfernen oder Wechseln der gebrauchten Klingen mit einem Sicherheitsrisiko für das instrumentierende Personal.

Einmalskalpelle aus Plastik stellen keine Alternative dar - sie sind unhandlich, zu leicht, sichtbehindernd und unsicher in der Schnittführung.

## Schafft Akzeptanz für eine sichere Umgebung.

Studien zeigen, dass der Gebrauch von Skalpellklingentfernern mit **Einhandbedienung** in einer Kombination mit einer "Freisprech-Weitergabe Technik" bis zu fünfmal sicherer ist, als der Einsatz von **Sicherheitskalpellen**.<sup>4</sup>

Skalpellklingentferner von **QLICKSMART** erfüllen diese Sicherheitsstandards:

- OSHA Bloodborne Pathogen Standard "1910.1030"
- Australian/New Zealand Standard "AS/NZS 3825:1998"
- CE zertifiziert

Die Kombination der beschriebenen Sicherheitsmassnahmen schaffen eine sichere Umgebung und können somit Verletzungen und die dadurch entstehenden Kosten drastisch reduzieren. Mitarbeiter im Gesundheitswesen in den USA, so eine Studie, melden zwischen 600000 und einer Million Stich- und Schnittverletzungen pro Jahr - wobei die große Mehrzahl nicht erfasst ist.<sup>5</sup>

## Minimalisiert die Risiken von Verletzungen und Infektionen.

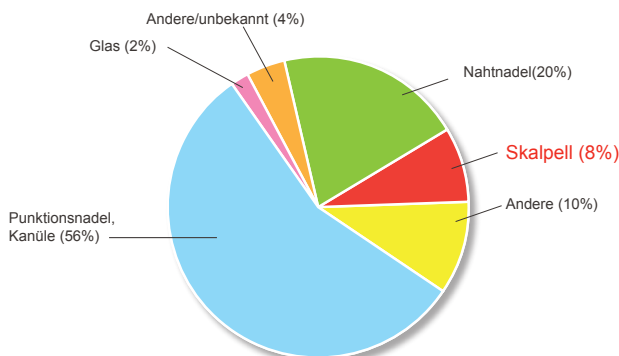
Stich- und Schnittverletzungen stellen eine ernste Gefahr in operativen Abteilungen dar. Schnittverletzungen sind nicht nur gefährlicher als Stichverletzungen, sie sind auch häufiger. Die Einhandbedienung zur Klingentfernung verringert das Verletzungsrisiko auf ein Minimum.

- 8-11% der Schnittverletzungen entstehen durch Skalpellklingen.<sup>1,2</sup>
- Von 100000 verwendeter Klingen verursachen 662 Verletzungen - im Vergleich zu 100000 verwendeter Punktionsnadeln und Kanülen entstehen aber nur 3,2 Verletzungen.<sup>3</sup> Das heißt, Schnittverletzungen 200 mal häufiger sind, als Stichverletzungen durch Nadeln oder Kanülen.

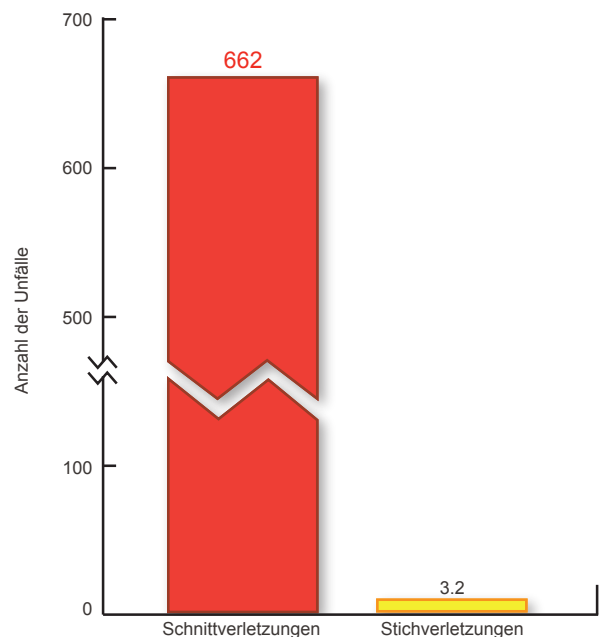
Diese Verletzungen verursachen Schmerz, Panik, bergen die Gefahren fataler Infektionen und/oder einer Verletzung peripherer Nerven und Arterien - die Folge sind mikrochirurgische Eingriffe und ausführliche Rehabilitation. Klingentferner reduzieren das Risiko von Schnittverletzungen - nicht nur im OP - drastisch.



### Objekte, bei denen perkutane Verletzungen beteiligt sind.<sup>1</sup>



### Häufigkeit von 100000 verwendeter Klingen, Nadeln und Kanülen.<sup>3</sup>



1. "CDC (Centre for Disease Control and Prevention) Sharps Injury Prevention Workbook 2008." from <http://www.cdc.gov/SharpsSafety/index.html>  
 2. Jagger, J., M. Bentley, et al. (1998) "A study of patterns and prevention of blood exposures in OR personnel." AORN Journal 67(5): 979-81, 983-4, 986-7 passim.  
 3. Eisenstein, H. C. and D. A. Smith (1992). "Epidemiology of reported sharps injuries in a tertiary care hospital." J Hosp Infect 20(4): 271-80.  
 4. Fuentes et al. (2008) "'Scalpel Safety': Modeling the effectiveness of different safety devices' ability to reduce scalpel blade injuries." The International Journal of Risk & Safety in Medicine 20(1-2):83-89.  
 5. Matson, K. (2000) "States begin passing sharps and needle-stick legislation to protect health care workers." AORN Journal 72(4): 699-703, 705-7.

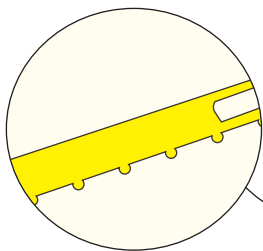
# BladeCASSETTE

Skalpellklingentferner | steril

## Sichert und bewahrt Klingen mit einer Hand

Mit der BladeCASSETTE können Sie während der OP einhändig einen Klingenwechsel vornehmen. Dabei steht die Kassette sicher und rutschfest auf dem Tisch, so dass das Einschieben und Sichern der Klinge keine zweite Hand benötigt. Wenn ein Klickgeräusch zu hören ist, kann der Griff einfach herausgezogen werden.

- **Patientensicherheit:** Ermöglicht den Chirurgen, präzise und ergonomische Skalpelle zu verwenden.
- **Sicherheit für das OP-Personal:** Sichert und bewahrt mit einhändiger Bedienung unter der OP gebrauchte Skalpellklingen bis zur Entsorgung.



Noppen auf der Unterseite verbessern den Halt auf dem Tuch.



## Sichere Entsorgung der Klingen sofort nach dem Gebrauch

Herumliegende Klingen auf dem Tisch erhöhen das Verletzungsrisiko und bergen die Gefahr einer Infektion. Die sterile BladeCASSETTE entfernt und entsorgt kontaminierte Klingen **sicher und sofort** nach dem Gebrauch.

## Zufriedenheit und Sicherheit im Team

Daten von EPINet im Jahr 2001 über perkutane Verletzungsraten zeigen, dass Krankenschwestern am häufigsten von Stich- und Schnittverletzungen betroffen sind (43,6%).<sup>9</sup>

Mit der BladeCASSETTE können Chirurgen weiterhin ihre ergonomischen Stahlskalpelle nutzen, während das instrumentierende Personal geschützt ist.

## Steriles Produkt

Die BladeCASSETTE kann auch in kundenspezifischen OP-Kits verwandt und mitgepackt werden, so dass der Skalpellklingentferner bei Bedarf sofort einsatzbereit ist. BladeCASSETTE kann durch ETO oder Gamma-Strahlung sterilisiert werden.

## Sicheres Skalpell vs. Sicherheitsskalpell

EPINet (Exposure Prevention Information Network) -Daten im Jahr 2003 von Perry et al. weisen darauf hin, dass in den Jahren 2000 und 2001 91 Verletzungen durch wiederverwendbare Skalpelle und 42 Verletzungen durch Einweg-Skalpelle (an anderer Stelle im Text als Sicherheit Skalpelle beschrieben) verursacht wurden.<sup>6</sup>

In den Jahren 2000 und 2001 lag der Marktanteil der Sicherheitsskalpelle bei nur 10%, während 90% der Skalpellbenutzer immer noch den herkömmlichen Handgriff bevorzugten.

Von daher wäre die Schlussfolgerung, dass die relative Häufigkeit von Verletzungen mit dem Einsatz von Sicherheitsskalpellen viermal höher als für herkömmliche, wiederverwendbare Skalpelle.

In einer bahnbrechenden Studie von der CDC (Center for Disease Control and Prevention) über aktive und passive Geräte wurde festgestellt, dass bis zu 90% der aktiven Geräte gar nicht aktiviert wurden.<sup>7</sup> Da Sicherheitsskalpelle aktive Geräte sind, könnte dies die relativ hohe Häufigkeit von Verletzungen erklären.

Fuentes et al. werteten und veröffentlichten die bisher größte Datenmenge von Skalpellverletzungen zu dieser Zeit aus und stellten fest, dass die Kombination von einhändig zu bedienenden Skalpellklingentfernern und einer Freisprech-Weitergabe Technik bis zu fünf Mal sicherer ist, als ein Sicherheitsskalpell.<sup>4</sup>

## OSHA (Occupational Safety & Health Administration)

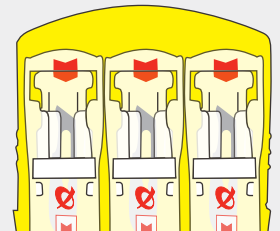
Eine OSHA -Bekanntmachung vom 22. Dezember 2005 stellt fest:<sup>8</sup>

„... wenn die Verwendung einer bestimmten Verfahrenstechnik, in diesem Fall ein Sicherheitsskalpell, die Patientensicherheit gefährden würde, wäre seine Verwendung in Frage gestellt... eine Klingenentfernung muss entweder mittels einer geeigneten Mechanik oder aber durch eine einhändige Bedienung erfolgen... der Gebrauch von einhändig zu bedienenden Skalpellklingentfernern erfüllt diese Kriterien...“

## Zählen der entsorgten Klingen

Die BladeCASSETTE - speziell entwickelt, um während und nach einer OP eine übersichtliche, genaue Klingenzählung vorzunehmen.

Fügt sich nahtlos in jeden OP-Standard ein.



6. Perry, J. and J. Jagger (2003). "Scalpel Blades: Reducing Injury Risk." Advances in Exposure Prevention 6(4): 37-48.

7. Alvarado-Ramy, F., E. M. Beltrami, et al. (2003). "A comprehensive approach to percutaneous injury prevention during phlebotomy: results of a multicenter study, 1993-1995." Infect Control Hosp Epidemiol 24(2): 97-104.

8. OSHA Standard Interpretations, Standard Number: 1910.1030; 1910.1030(c)(1)(iv); 1910.1030(d)(2). "12/22/2005 - Use of passing trays and single-handed scalpel blade remover in a surgical setting."

9. Uniform Needlestick and Sharp-Object Injury Report U.S. EPINet Network, 2001, 58 Healthcare facilities.

# Produktmerkmale

Farbvarianten	Rot - für USA Gelb - für alle anderen Länder	
Produkt Code	QSSVCAS-3	
GMDN Code	46236	
Klingenkapazität	3 Klingen - jede BladecASSETTE enthält 3 Einsteckhülsen. Eine Einsteckhülse fasst eine Klinge.	
Kompatible Klingen und Griffe*	Griffe: #3, 3L, 4, 4L, 5, 7, 9, Barongriff, Lawton-Griff lang und zylindrische Griffe Klingen: #10, 10a, 11, 11P, 12, 14, 15, 15a, 15c, 16, 19, 20, 21, 22, 22a, 23, 24, 25, 25a, 27, 36, 6, 9, E11, Sabre D/15.	
Inkompatible Klingen und Griffe	Beaver-Griffe und Einwegskalpelle.	
Maße	gefaltet: Länge 11 cm Breite 5,7 cm Dicke 0,9 cm	stehend: Länge 7,3 cm Breite 5,7 cm Höhe 10 cm
Gewicht	< 50g	

Zubehör	nein
Material	Polypropylen PP
Latex	nein
DEHP	nein
steril	ja
Sterilisationsmethode	Gammabestahlung bzw. Sterilisation mit Ethylenoxid
wiederverwendbar	Nein, jede Kassette fasst 3 Klingen.
Entsorgung	Nachdem die Zählung der Klingen abgeschlossen ist, kann die BladecASSETTE als medizinischer Infektionsabfall der Klasse 6.2 entsorgt werden - bitte beachten Sie davon abweichende, länderspezifische Bestimmungen.
Prüfnormen	Australien - siehe TGA ARTG NO: 134623 USA - FDA gelistet. Europa - Medizinprodukt der Klasse I - Erste Richtlinie 93/42/EG und CE zertifiziert.

\* Die Mehrzahl der Klingen funktionieren mit der Qlicksmart BladecASSETTE.

## Gebrauchsanweisung

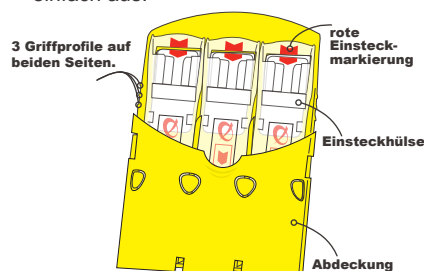
# BladecASSETTE

Skalpellklingentferner / steril

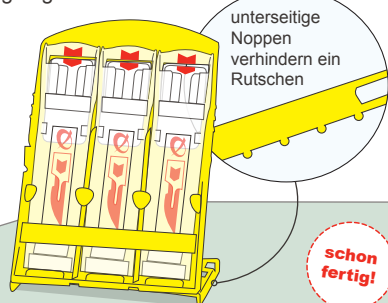
### Vorbereitung

beidhändig vorzubereiten

1. Halten Sie die Griffprofile beidseits fest und klappen Sie die Abdeckung einfach aus.



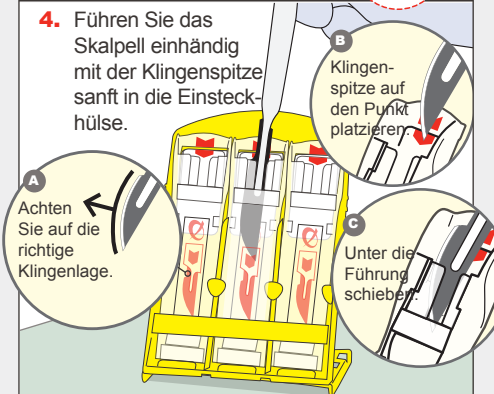
2. Klappen Sie die Abdeckung nach hinten bis sie mit einem Klicken einrastet.
3. Platzieren Sie die Kassette auf eine geeignete Position.



### in Gebrauch

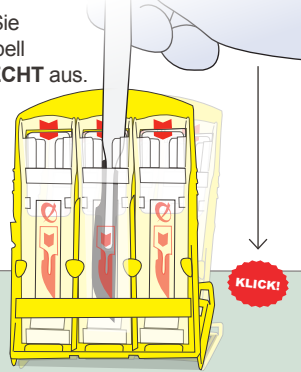
Einhandbedienung

4. Führen Sie das Skalpell einhändig mit der Klingenspitze sanft in die Einsteckhülse.



5. Richten Sie das Skalpell **SENKRECHT** aus.

Dann erst drücken Sie es abwärts, bis ein Klick zu hören ist.



### sichern

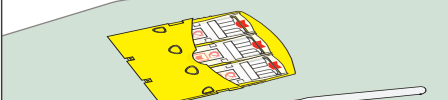
mit zwei Händen zu sichern

6. Halten Sie die Kassette mit einer freien Hand an der Abdeckklappe fest und ziehen Sie den Griff heraus.



7. Falls erforderlich, wiederholen Sie die ab Punkt 4 die beschriebene Aktion mit einer noch freien Einsteckhülse.

8. Die gebrauchten Klingen sind leicht zu zählen und danach abzuwerfen.



smart medical solutions



QLICKSMART Pty Ltd.  
+61-7-3844-1182 T  
+61-7-3844-1183 F  
mjs@qlicksmart.com  
www.qlicksmart.com

info@rt-medical.de www.rt-medical.de  
+49(0)152 0288 0888 / +49(0) 152 0328 2222

